



# RODAN(TAIWAN)LTD.

## SPECIFICATION

Model No.	Material	Lighting Color	Resin Color
RT-2626KFE10	AlGaAs	Non-Visible	Water Clear

### 1. 【產品簡介】

LED 紅外線燈板是採用紅外線 LED 作為發光源補光器材,給攝像頭夜視監控系統提供輔助照明,有效照亮監控場景,解決攝像頭夜間由於照度不夠而出現圖像模糊,昏暗,雪花等現象,還原攝像頭高清逼真影像,保證攝像頭夜間能獲得良好的夜視圖像。

### 2. 【電氣特性】

Characteristic	Symbol	Rating	Unit
Input voltage	Vin	9	V
Input current	I	150	mA
Operating temperature	Topr	-40 to +85	°C
Storage temperature	Tstg	-40 to +85	°C

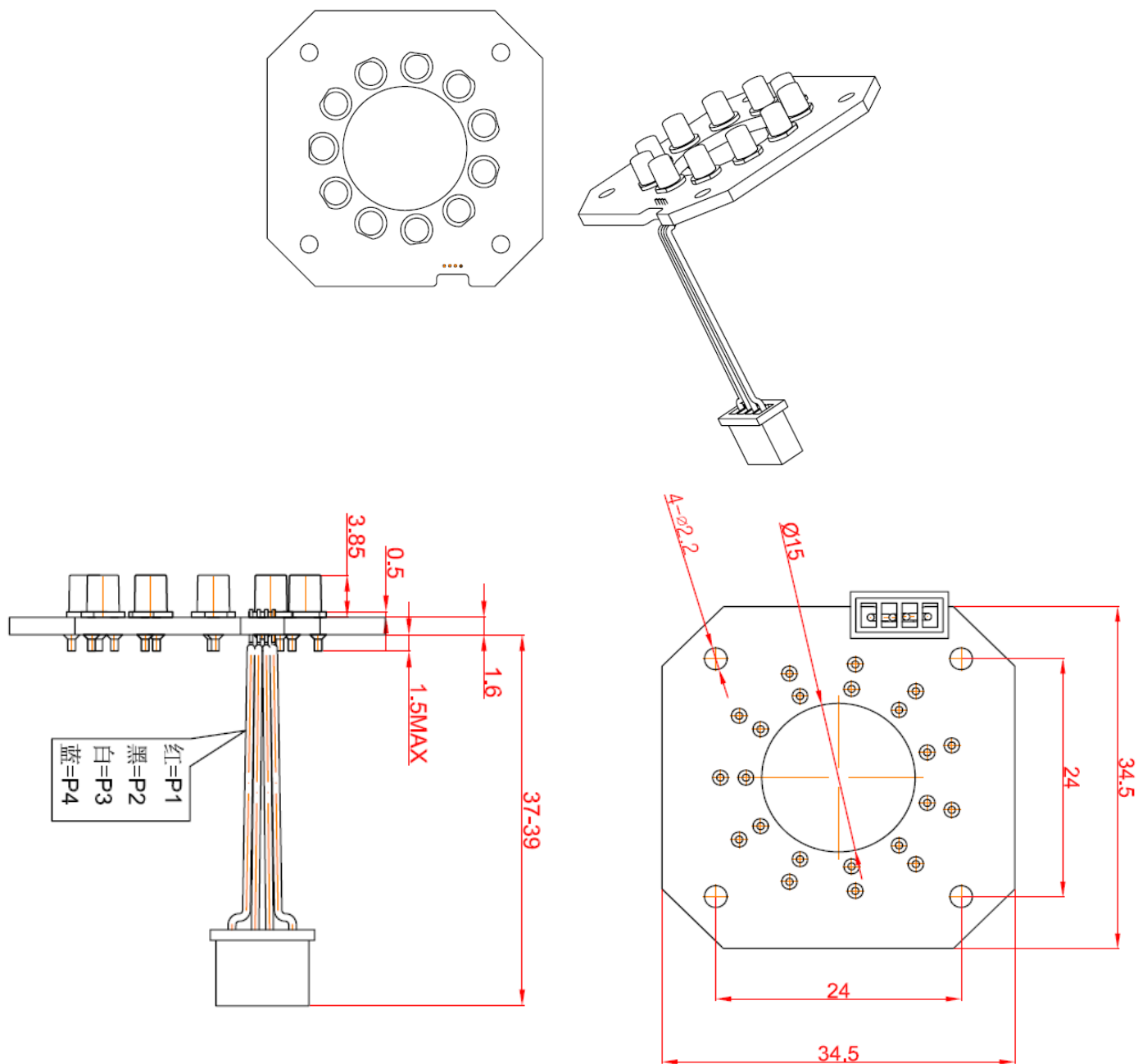
### 3. 【LED 光學特性】

Characteristic	Rating	Unit
Radiant intensity	800	mW/sr
Input voltage	9	V
Light color	infrared	
Dominant wavelength(nm)	850	nm
Power dissipation	1.35	W



# RODAN(TAIWAN)LTD.

## 4. 【產品外形尺寸】



- P1 VDD
- P2 紅外控制線
- P3 光敏負極
- P4 光敏輸出



# RODAN(TAIWAN)LTD.

## 5. 【技數參數】

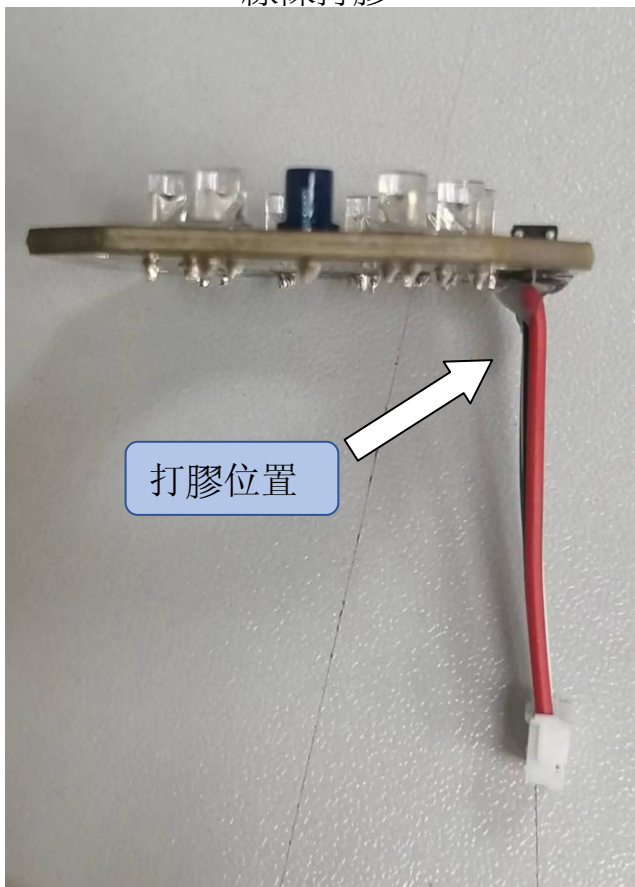
5.1 Standard input voltage:DC9V

5.2 外形尺寸:PCB長 34.5mm,寬 34.5mm.厚 1.6mm 線長 37-39 mm

5.3 紅色-VDD 黑色-IR 控制 白色-CDS 負極 藍色-CDS 輸出

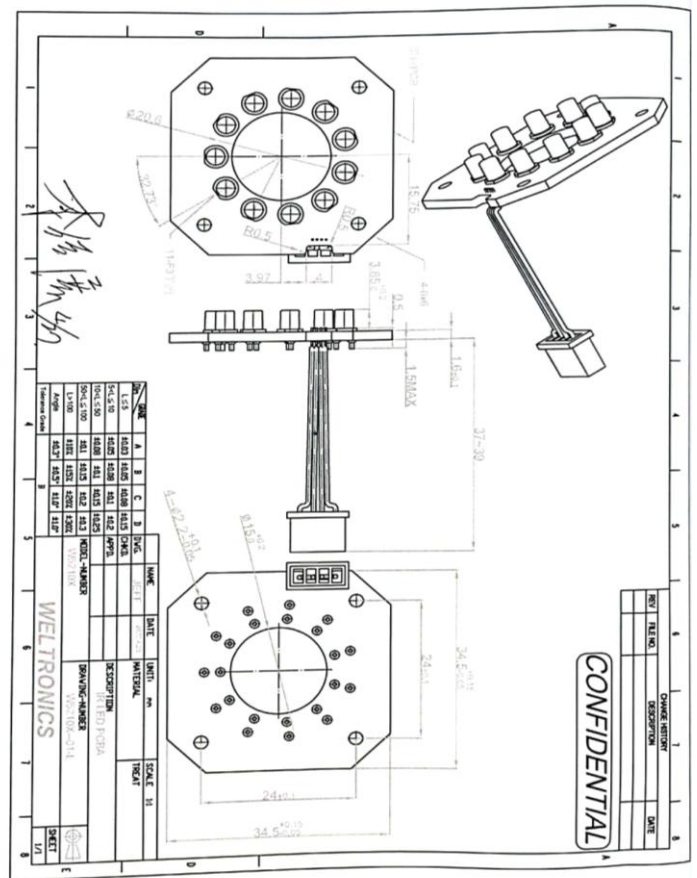
## 6. 【產品要求】

### 6.1 線條打膠



6.1 圖

### 6.2 尺寸要求

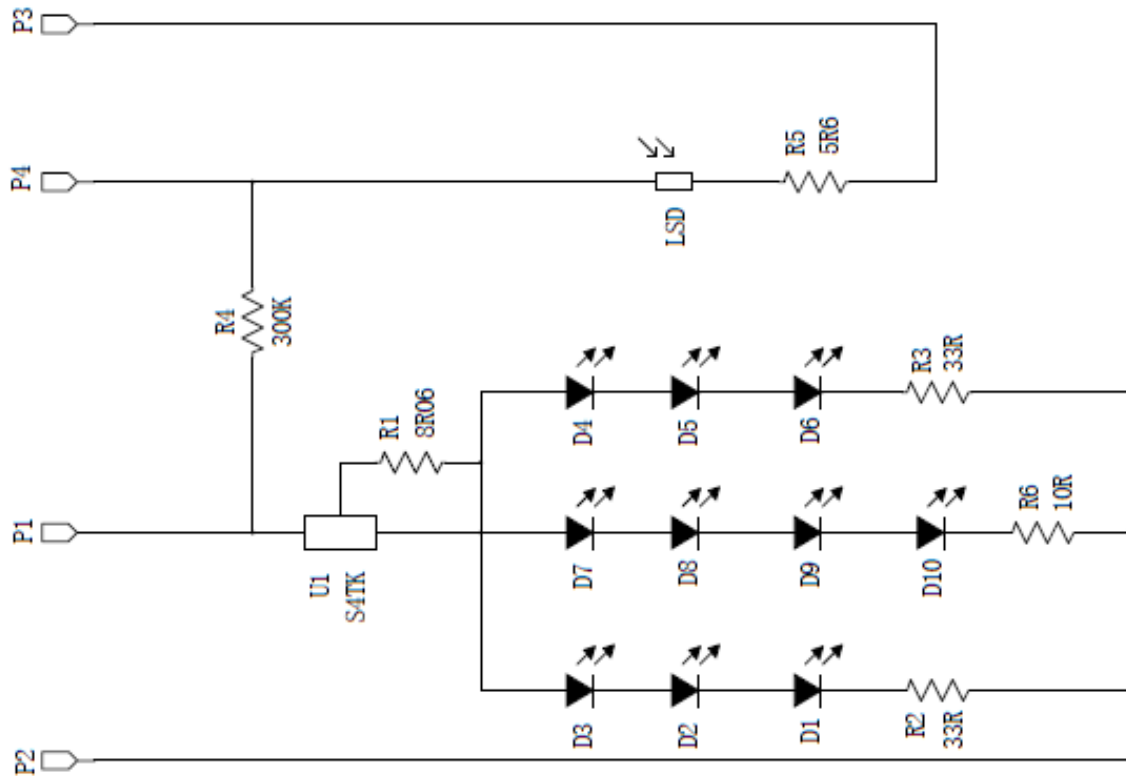


6.2 圖

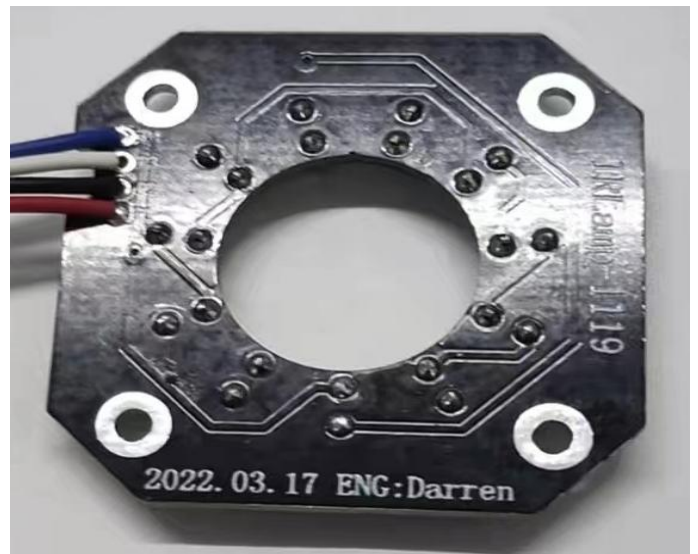


# RODAN(TAIWAN)LTD.

## 7. 【電路原理圖】



## 8. 【實物圖】





# RODAN(TAIWAN)LTD.

## 9. 【LED 參數】

項目 Item	參數 Parameter range
LED Name	RT3-204IRBT
Luminous intensity	800 mW/sr
Lighting Color	IR LED
Dominant wavelength(nm)	850 nm
Viewing angle(2 θ 1/2) (deg)	120
Forward Voltage	TYP 1.5V @100mA
Peak Forward Current(IFP)	500mA (pulse )
Power Dissipation(mw)	40

## 10. 【包裝規範(含標籤內容的說明)】

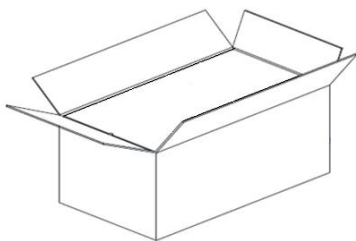
包裝箱: 20 PCS/包 靜電袋 , 400PCS/小箱 , 800PCS/大箱



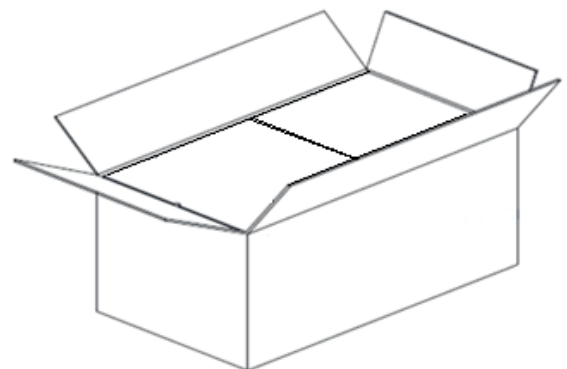
氣泡袋包裝方式



小包 20 PCS 靜電袋



小箱 400 PCS



大箱 800 PCS

長 35cm . 寬 28cm . 高 22cm

長 57cm . 寬 24cm . 高 37cm



# RODAN(TAIWAN)LTD.

標籤:

TYPE	RT-2626KFE10
LOT. NO.	226-M042
QUANTITY	20 PCS
DATE	JUN 28 2022
NOTE	303

11. 【儲存條件: 存放之溫溼度條件及保存年限】

11-1 溫溼度條件: 溫度 20-35 度,濕度 30-65 度

11-2 保存年限: 一年



## 12. 【信賴性】

### Reliability Test Items

#### CONDITIONS:

The reliability of PCBA shall be satisfied with items listed below.

NO.	Item	Condition	Time / Cycle	Criteria	Ac / Re	Sample Quantity
1	Soldering Heat Test	260°C	5 sec	Open / Short	0 / 1	60 pcs
2	Thermal Shock	0°C (5min) ~100°C (5min) )	20 Cycles	Open / Short	0 / 1	60 pcs
3	High Temp. Storage	100°C	1000 Hrs	Open / Short	0 / 1	60 pcs
4	Low Temp. Storage	-40°C	1000 Hrs	Open / Short	0 / 1	60 pcs
5	Temperature Cycle Test	-40°C~85°C	100 Cycles , 200Hrs	Open / Short	0 / 1	60 pcs
6	High Temp. High Humidity Test	60°C, 90% RH	1000Hrs	Open / Short	0 / 1	60 pcs
7	DC Operation Life Test	IF=50mA	1000Hrs	Power decay	≦ 30%	60 pcs